

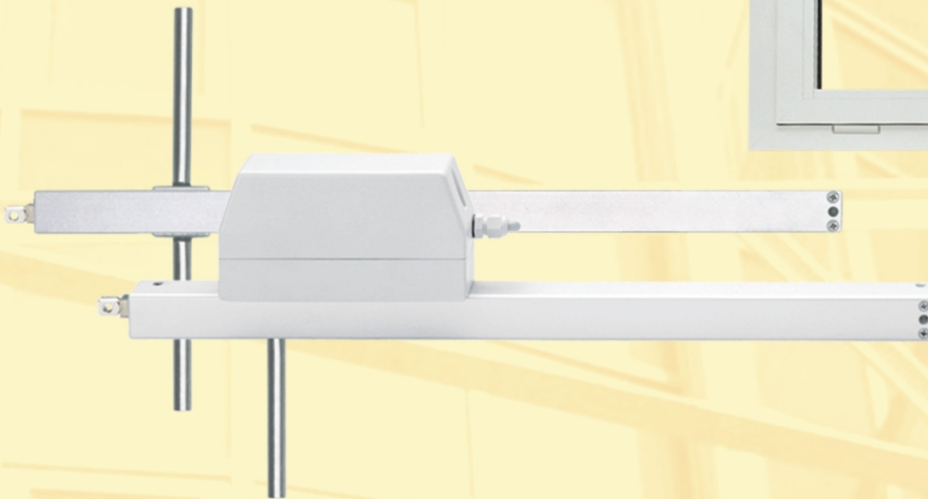
Kuggstångsmotor

rack and pinion drive

ZA 81-TM



B 95 08 22802 006
Zertifikat-Nr.
certificate-no.



24 VDC
230 VAC

Produktbeskrivning

- Avsedd för breda fönster och luckor
- lämplig för rök- och komfortventilation
- mekanisk koppling mellan motorerna
- hög tryck- och dragkraft, 800N per motor
- långa slaglängder, upp till 1000mm

Tandemkuggstångsmotorn ZA 81-TM är särskilt lämplig för elektrisk fjärrmanövrering av tunga och/eller breda fönster. Deras konstruktion garanterar stabila drag- och tryckkrafter vid alla montagesätt, och de kan användas även under de svåraste förhållanden.

Vid tillverkningen används material av högsta kvalitet och den precisionstandade kuggstången garanterar en lång livslängd och hög driftsäkerhet.

Product Information

- In particular for wide flaps and dome lights
- applicable for smoke and natural ventilation
- mechanical drive coupling
- high pressure and tensile force, 800N per drive
- stroke lengths up to 1000mm

Tandem-rack and pinion drive ZA 81-TM is applicable as electric remote control especially for weighty and/or wide types of windows. Thanks to its construction, it ensures pressure and tensile stability in any fitting position and can be used even under the most difficult conditions.

The use of high quality materials and a proven precision toothed rack provides for a long lifetime and a reliable function.

Rök ventilation
Smoke- and Heat Vent Systems

Naturlig ventilation
Natural Ventilation Systems

Fönstermotorer
Drive Systems

Branddörrstyrning
Fire-door Control Systems

Egenskaper

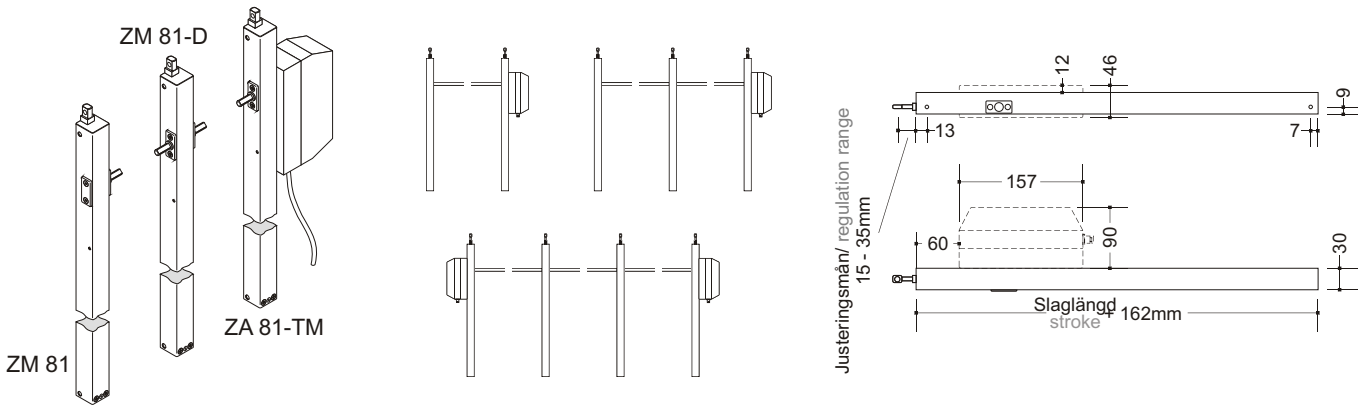
- för breda fasadfönster, takfönster, takluckor och takkupoler
- jämt fördelad last över fönstrets bredd
- kan kombineras med:
ZA-Tandem-motor (ZA-TM), ZA-slav enhet (ZM),
ZA-genomgående motor (ZM-D) och kopplingsaxlar (VW)
- hög kapslingsklass IP 65
- elektronisk änd- och överlastbrytare
- brandhårdighet (30 min./300°C) och livslängd 10.000
Öppna/stängcykler vid märklast i enlighet med DIN 18232
- finns även i 230VAC-version (-K)
- kabelinföring och motorhus kan vändas
- kan levereras lackerad i valfri RAL-kulör
- slaglängder och yttermått kan specialanpassas enligt
önskemål
- diverse tillval kan erbjudas, t. ex. Status- och lägesindikering
- stort urval av fästkonsoleer, se konsoleer för ZA
- D+H erbjuder ett stort antal styrutrustningar för såväl rök- som
komfortventilation.

Features

- for wide façade windows, roof flaps and dome lights
- even load distribution on window wing
- tandem-version for weighty loads, can be composed of
ZA tandem-drive (ZA-TM), ZA-slave unit (ZM),
ZA-through drive (ZM-D), dumb-bell shaft (VW)
- high protective system IP 65
- electronic limit stop and overload cutoff
- fire resistance (30 minutes/300°C) and 10.000 double strokes
with rated load, tested following DIN 18232
- also available as 230VAC-version (-K)
- cable entry and drive unit interchangeable
- possibility of paint in all RAL-colours
- individual stroke lengths and change of structural dimensions
possible
- various options available, e.g. position and status indications,
see drive options
- wide range of bracket sets, see brackets for ZA
- smoke vent and ventilation controls, including various
accessories available in D+H-program

Monteringsexempel

Example for Application



Typ	Art.-Nr.	Vikt	Slaglängd	Kraft	Anmärkning
Type	Ord.-No.	Weight	Stroke	Force	Comment
ZA 81/500-TM	20.002.90	1,95kg	500mm	800N	
ZA 81/800-TM*	20.003.00	2,40kg	800mm	800N	
ZA 81/1000-TM*	20.003.10	2,70kg	1000mm	800N	
ZM 81/500	20.005.00	1,10kg	500mm		Slavkuggstång rack and pinion slave unit
ZM 81/800*	20.005.10	1,60kg	800mm		Slavkuggstång rack and pinion slave unit
ZM 81/1000*	20.005.20	1,90kg	1000mm		Slavkuggstång rack and pinion slave unit
ZM 81/500-D	20.005.30	1,10kg	500mm		Slavkuggstång genomgående rack and pinion through-drive
ZM 81/800-D*	20.005.40	1,60kg	800mm		Slavkuggstång genomgående rack and pinion through-drive
ZM 81/1000-D*	20.005.50	1,90kg	1000mm		Slavkuggstång genomgående rack and pinion through-drive
VW 1018	20.030.00	0,48kg			Verbindungswelle, 12mm, L=1018mm VA-coupling shaft, 12mm, L=1018mm
VW 1518	20.030.10	0,71kg			Verbindungswelle, 12mm, L=1518mm VA-coupling shaft, 12mm, L=1518mm
VW 2000	20.030.20	0,95kg			Verbindungswelle, 12mm, L=2000mm VA-coupling shaft, 12mm, L=2000mm

* Utan fästhål bakkant. Endast för övre konsolmontage.
Without boring at bottom. Only for topside mounting.

Tekniska data

Technical Data

Motortyp / type	ZA 81/xxx-TM
Matning / power supply	24VDC ±15%, 1A
Tryck-dragkraft / push-pull force	800N
Hastighet / running time	ca. 14s/100mm
Kuggstång / gear rack	V2A / rostfritt stål
Kuggstångstub / housing tube	Naureloxerad aluminium / silver anodized
Motorhus / drive housing	Ljusgrå polykarbonat / PC, light grey
Kapslingskl. / protective system	IP 65
Temperaturområde / temp. range	-5°C ... +74°C
Anslutningskabel / connection	2,5m Silikonkabel / silicone cable

Reservation för tekniska ändringar.
Rights to technical modifications reserved.