



Bild 1. Ventilationsgaller typ PSP av mattborstat, rostfritt stål

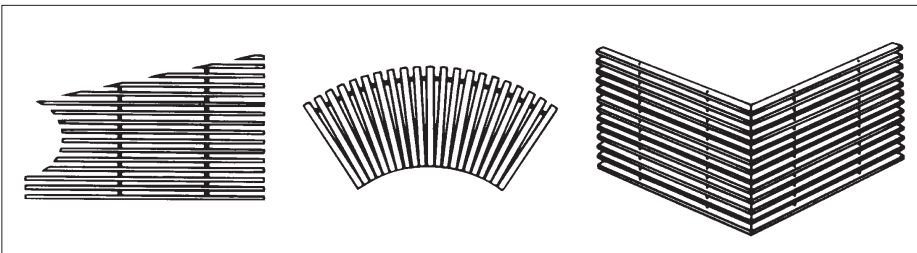


Bild 2. Galler tillverkas i önskad storlek och form. Sidorna och ändorna kan vara raka, sneda eller böjda på olika sätt.

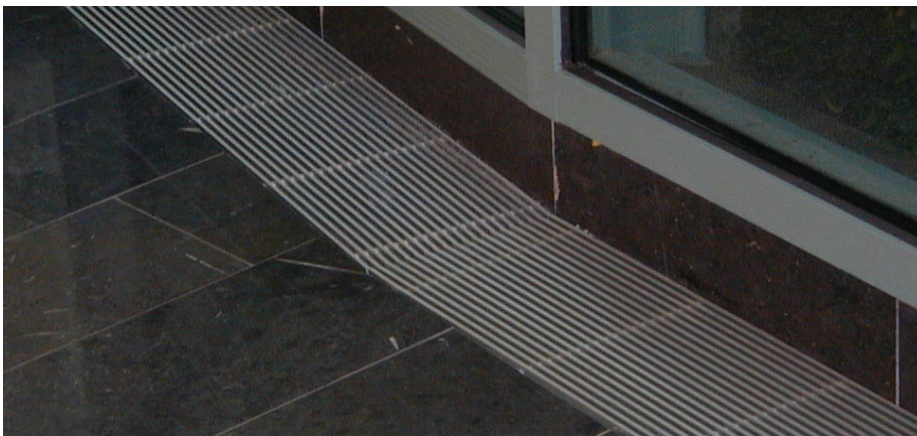


Bild 3. Golvgaller typ LSP monterat ovanpå radiator, som ligger under golvet.

Täck och golvgaller används inomhus vid ventilationsöppningar. De kan också användas som inrednings- eller dekorationsdetaljer. Gallren tillverkas enligt kundens önskemål i önskad längd och form. De kan också tillverkas i böjda former med lamellerna längsgående eller tvärställda som i bild 2. Olika ramtyper finns tillgängliga för att montaget skall kunna ske på bästa sätt och den arkitektoniska utformningen blir så bra som möjligt. Gallren kan antingen ha fast ram eller en separat ram som gallret monteras in i.

## Typbeteckningar

### Täckgaller

PSP	Täckgaller utan ram
PSP- K/1	Täckgaller med ram runt om
PSP- K/2	Täckgaller med en kortsida utan ram
PSP- K/3	Täckgaller med båda kortsidorna utan ram

### Golvgaller

LSP	Golvgaller utan ram
LSP- K/1	Golvgaller med ram runt om
LSP- K/2	Golvgaller med en kortsida utan ram
LSP- K/3	Golvgaller med båda kortsidorna utan ram

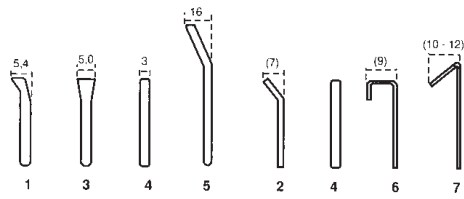
### Tillverkningsmaterial

- Aluminium
- Rostfritt eller syrafast stål
- Mässing

### Ytbehandlingsalternativ

- Anodiserad aluminium
- Pulverbrännlackering
- Slipning, polering och skyddslackering
- Special ytbehandling enligt kundönskemål

Bild 4. Lamelltyper för täck-, golv- och skrapgaller



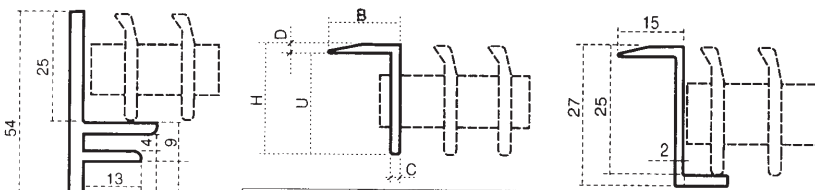
Material	Lamelltyp	Standardmått, lamellhöjd x tjocklek mm		
Aluminium	1	25 x 3	20 x 2,5	15 x 2,5
	3	25 x 3	25 x 2	20 x 2,5
	4	25 x 3	20 x 3	15 x 3
	5	40 x 2		
Rostfritt/ Syraräst/ Mässing	2	25 x 1,5 - 2,0		
	4	25 - 50 x 2,0 - 3,0		
	6	25 x 1,0 - 1,5		
	7	25 - 30 x 1,0 - 1,5		

Bild 5. Standardramtyper

**Ramtyp 2**  
för lamellhöjd 25 och 20 mm

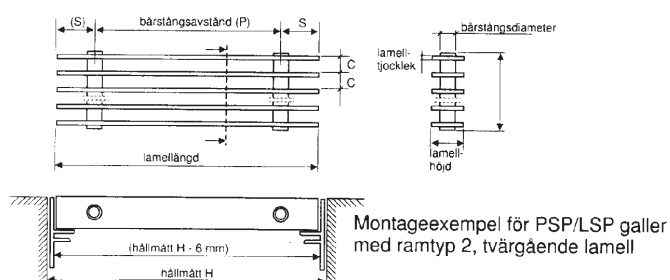
**Ramtyp 3**  
(fast ram)

**Ramtyp 4**  
för 25 mm hög lamell



H x B	C	D	U
30 x 20	3	2,5	27,5
25 x 15	2	2	23
20 x 15	2	2	18
15 x 15	2	2	13

Bild 6. Monteringsexempel för täck- och golvgaller



## Dimensionering av täck och golvgaller

Hålmåttet på den öppning där gallret skall monteras är dimensionerat för gallrets storlek och används också som beställningsmått för gallren. Önskat centrumavstånd mellan lamellerna "C-måttet" behöver också bestämmas före ordern. Om gallren är långa, måste vidare önskade delningslängder anges, och slutligen behöver information ges, om lamellerna skall vara längs- eller tvärsående i gallret.

De standardiserade C- mått, som anges vid tillverkning av täck och golvgaller är 10, 13, 15, 18, 21, och 23 mm. Bygghöjden för golvgaller typ LSP är som minimum 25 mm och aluminiumlamellen har en minimitjocklek på 3 mm.

Vid beställning av galler behövs följande uppgifter.

- Typ av galler
- Hålmåttets storlek, (bredd/höjd x längd)
- Lamelltyp
- C- mått mellan lamellerna
- Ramtyp
- Ytbehandling
- Eventuella specialutformningar av gallret.



Bild 7. PSP-galler av aluminium, pulverbrännlackerad vit

Bild 8. Golvgaller typ LSP-K/1

### Strömningssmotstånd

Hålmått för galler 400 mm x 200 mm	Strömningshastighet m/s	1,0	1,5	2,0	3,0	4,0	5,0
	Tryckfall Pa	1,0	1,3	3,4	6,6	11	16
Max strömningssarea - galler <b>med</b> regulator	Nettoströmningssvolym m <sup>3</sup> /h, - galler <b>med</b> regulator	80	120	160	240	320	400
	Max strömningssarea - galler <b>utan</b> regulator	Nettoströmningssvolym m <sup>3</sup> /h, - galler <b>utan</b> regulator	177	265	354	530	707

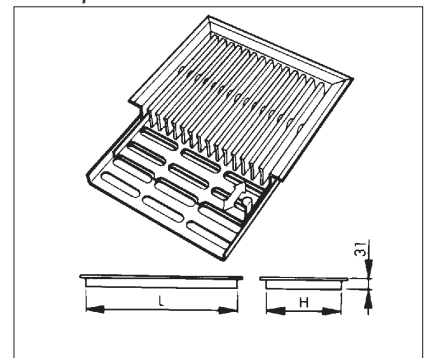


Bild 9. Golvgaller typ LSP med luft-regulator

## Lätta golvgaller typ LSP

Med lamelltyp 6 kan golvgaller i rostfritt eller mässing levereras vilka får mycket låg vikt. Gallren blir därigenom lätthanterliga och kan enkelt lyftas undan vid t.ex. städning vilket an-nars är svårt med de tunga galler, som levereras med tjockare raka lameller. Gallertypen används t.ex. som täckgaller i radiator-kanaler vilka placerats i golvet. Galler med lamell 6 blir också behagliga att gå på och används därför gärna på sådana gallerutor som beträds med skor. Även på sådana platser där man går bar-fota t.ex. i badanläggningar används med för-kärlek denna typ av galler, då ofta försedda med halkskydd.

Galler med lamell 6 levereras som standard i Rostfritt stål (RS), Syrafast stål (SS) eller mässing (Ms)

### Typbeteckningar

LSP/RS	Golvgaller av rostfritt stål
LSP-L/RS	Golvgaller av rostfritt stål med halkskydd
LSP/Ms	Golvgaller av mässing
LSP-L/Ms	Golvgaller av mässing med halkskydd

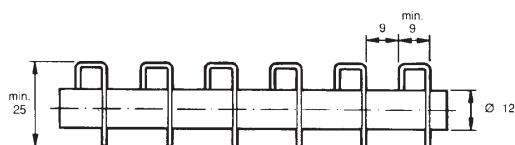


Bild 10. Tvärsnitt av rostfritt golvgaller typ LSP

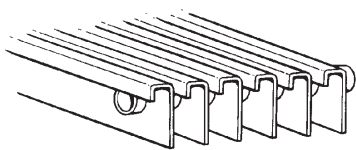


Bild 11. Golvgaller typ LSP i rostfritt normalutförande

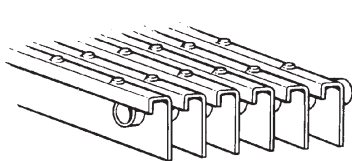


Bild 12. Golvgaller typ LSP-L i rostfritt med halkskydd

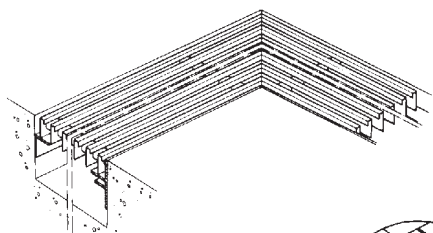


Bild 13. Montageexempel rostfritt LSP-galler

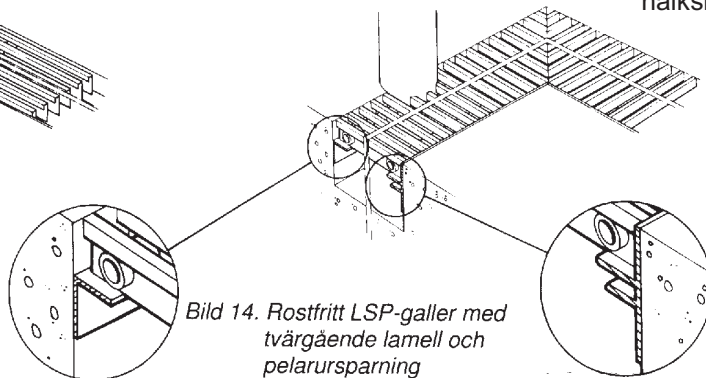


Bild 14. Rostfritt LSP-galler med tvärgående lamell och pelarursparning

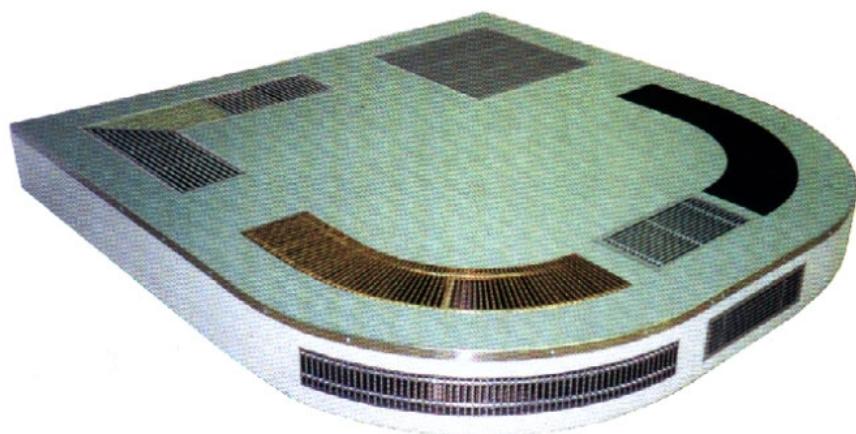


Bild 15. Exempel på olika former av galler placerade på golv och i vägg.

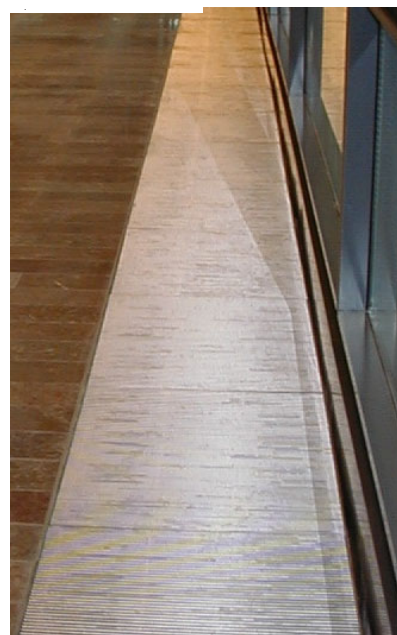


Bild 16. Radiatorgaller typ LSP i rostfritt monterat i golv.

## SKRAPGALLER TYP JSP



Bild 17. Skrapgaller typ JSP-L i rostfritt utförande med halkskydd.

Skrapgaller baserar sig på lamelltyp 7, se bild 4. Lamellen kan vara antingen slät på toppen, eller vara försedd med hål i toppen och får då en extra halkskyddande funktion. Tack vare sin konstruktion och tillverkningsmetodik blir gallren lätta i vikt och därigenom mycket lätthanterliga vid t.ex. städning. Skrapgaller används företrädesvis vid ytterdörrar och motsvarande platser där behovet är stort att kunna skrapa av fötterna.

Skrapgaller typ JSP levereras som standard i Rostfritt stål (RS), Syrafast stål (SS), eller Mässing (Ms).

### Typbeteckningar

JSP/RS	Skrapgaller av rostfritt stål
JSP- L/RS	Skrapgaller av rostfritt stål med halkskydd
JSP/Ms	Skrapgaller av mässing
JSP- L/Ms	Skrapgaller av mässing med halkskydd

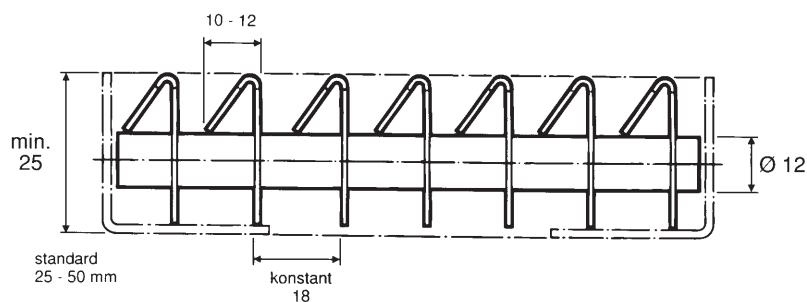


Bild 18. Tvärsnitt av skrapgaller typ JSP-L

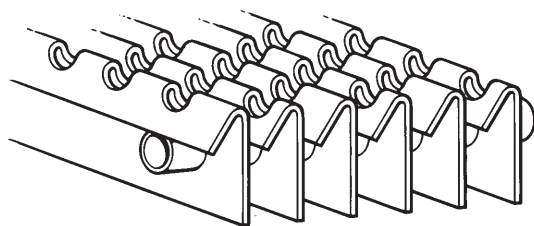


Bild 19. Skrapgaller typ JSP-L -sektion



Bild 20. Skrapgaller typ JSP-L framför huvudingång.

## TILLVERKNING - FÖRSÄLJNING - KUNDTJÄNST



Inflexor AB

Box 5044

S-194 05 Upplands Väsby, Sverige

Tel. 08 - 98 15 44

Fax 08 - 627 54 40